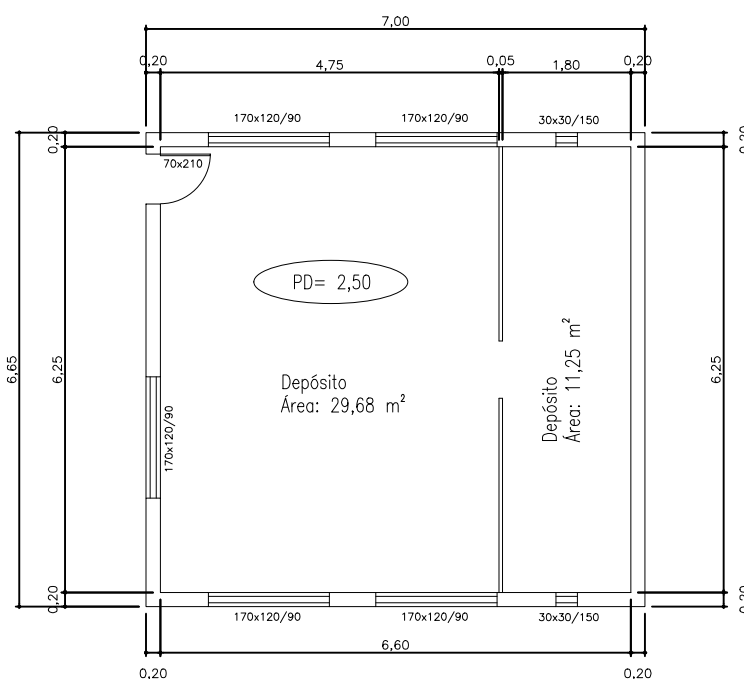
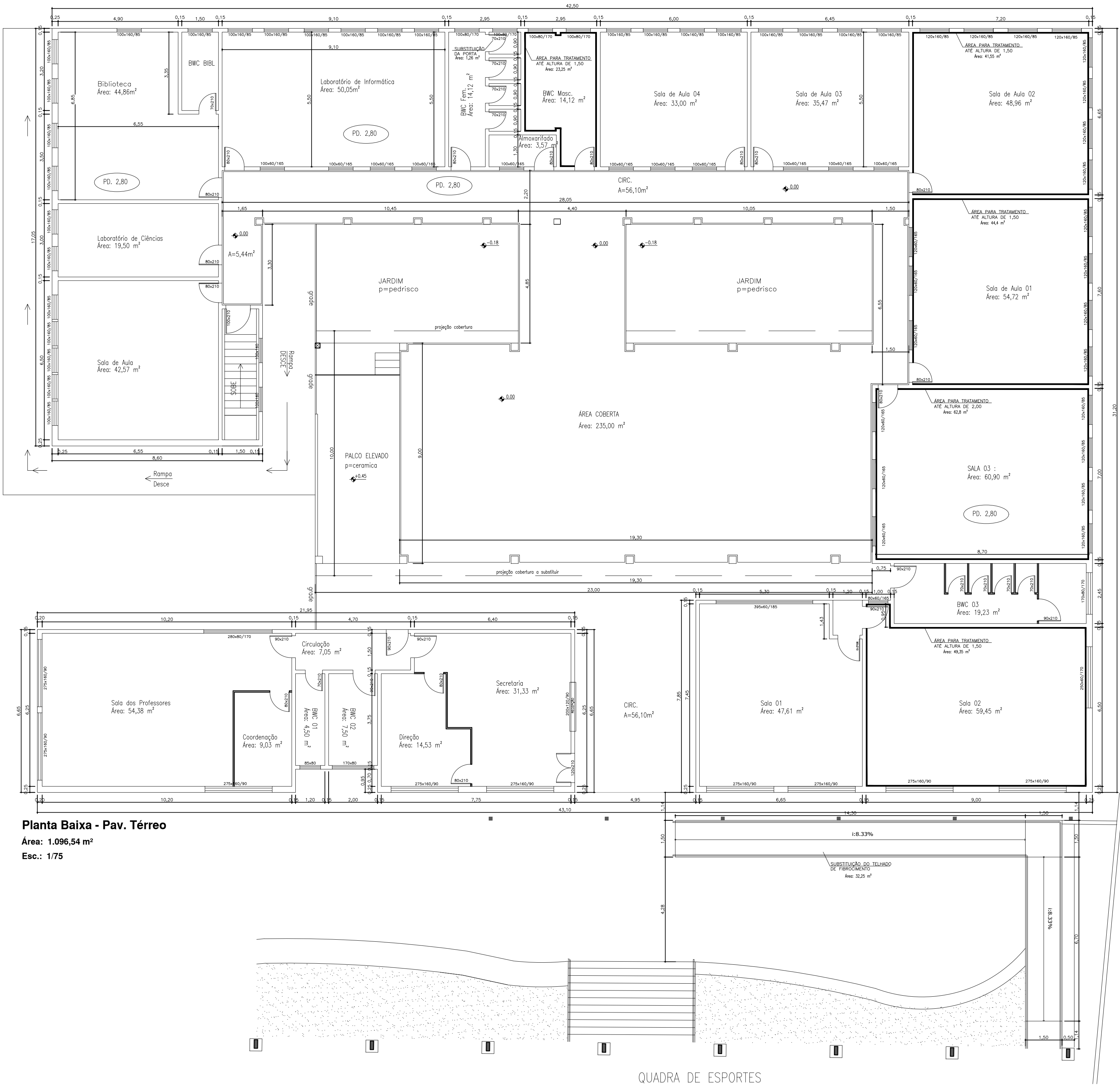


Planta Baixa - Pav. Inferior
Área = 158,08 m²
Esc.: 1/75



Planta Baixa - Pav. Inferior
Área = 46,55 m²
Esc.: 1/75



Planta Baixa - Pav. Térreo
Área: 1.096,54 m²
Esc.: 1/75



PREFEITURA MUNICIPAL DE TUCUNDUVA
Secretaria de Obras, Viação e Serviços Urbanos

ESCOLA SÃO JOSÉ OPERÁRIO

Obra: PROJETO ESCOLA SÃO JOSÉ OPERÁRIO
End.: Rua matilde Sinhorini, nº37 - Vila Operária - Tucunduva - RS

PROPRIETÁRIO: Prefeitura Municipal de Tucunduva

RESP.TECNICO: ENG. CIVIL CRISTIAN SCHENDEL CREA195387/RS

ÁREA:
1.301,17m²

ESCALA:
1/100

Planta Baixa

FRANCHA:

2

REVISÃO:

DATA: SETEMBRO 2022

DESENHO:

PROJETO Nº